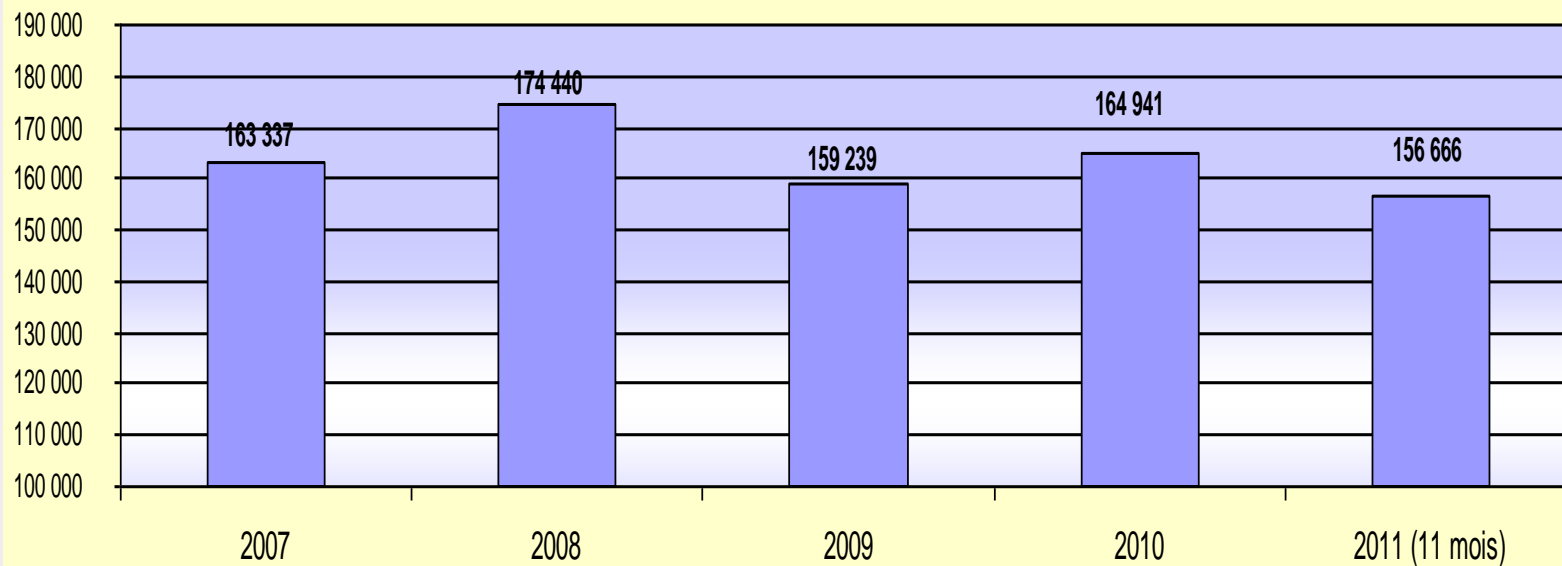


# ELEMENTS DE CONJONCTURE ECONOMIQUE, FINANCIERE & SOCIALE

Commission départementale de financement de  
l'économie du 1<sup>er</sup> février 2012

## Regard sur l'activité régionale depuis 2007 :

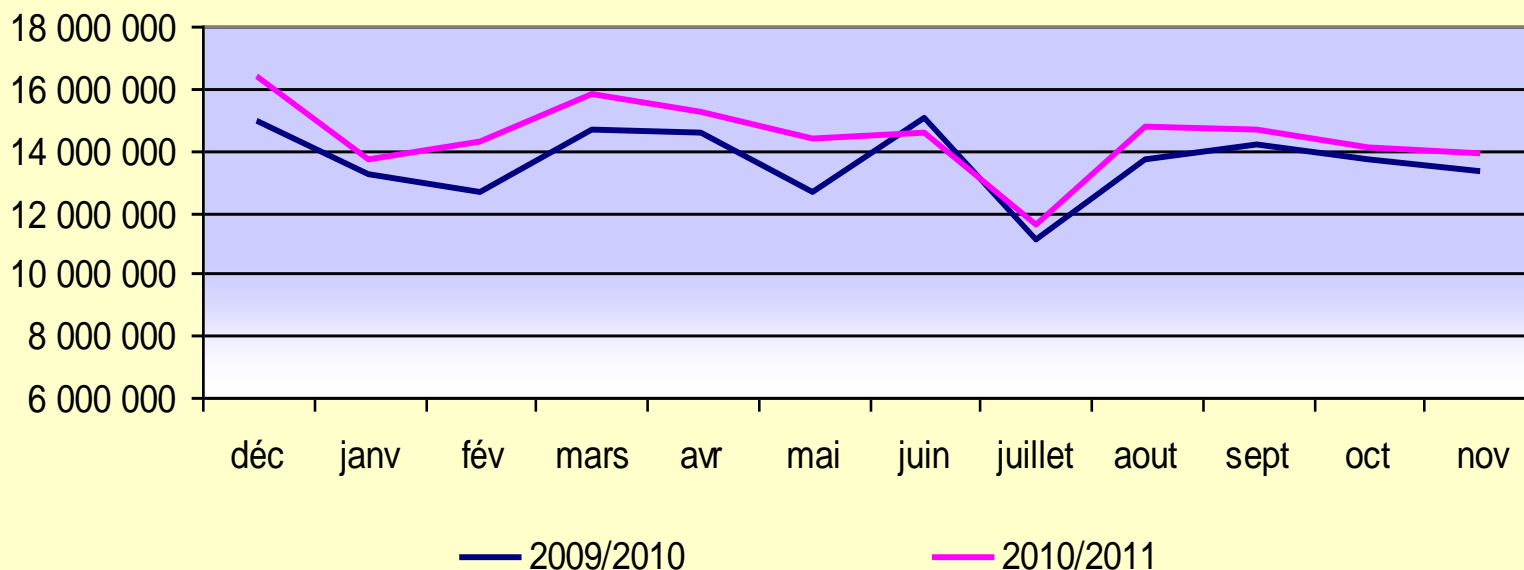
**Evolution du chiffre d'affaires déclaré  
par les entreprises de la région (en millions d'€)**



# Activité économique : CA réalisé par les 160 000 entreprises de la région Pays de la Loire

Source DGFIP : déclarations de TVA (tous régimes confondus)

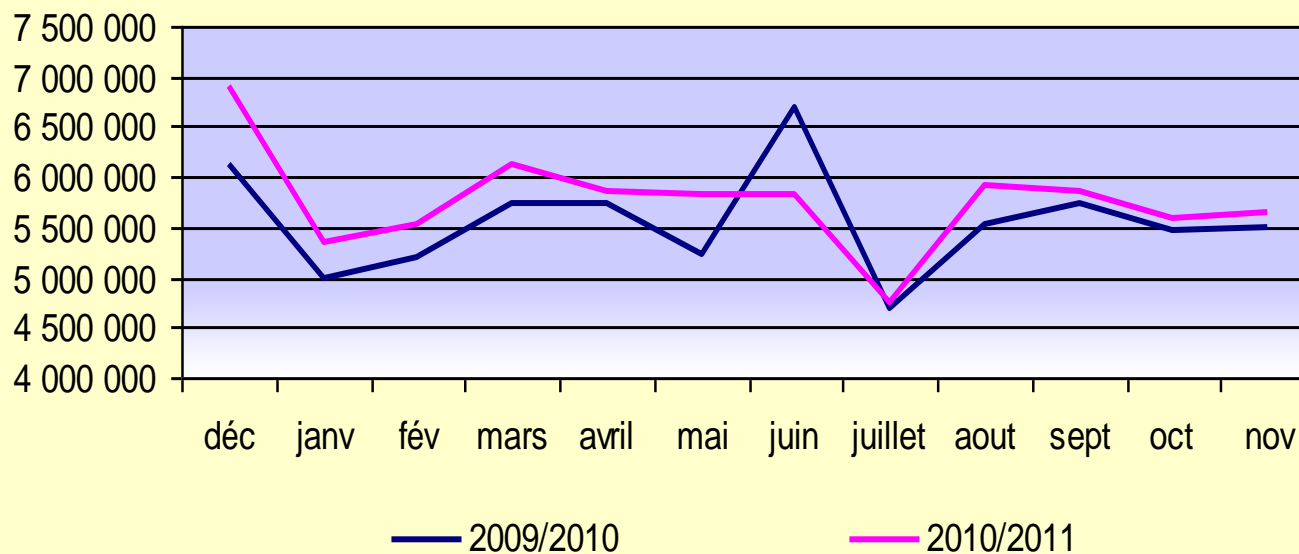
## Evolution du CA déclaré par les entreprises de la région (en K€)



# Activité économique : CA réalisé par les 70 000 entreprises du département de la Loire-Atlantique

Source DGFIP : déclarations de TVA (tous régimes confondus)

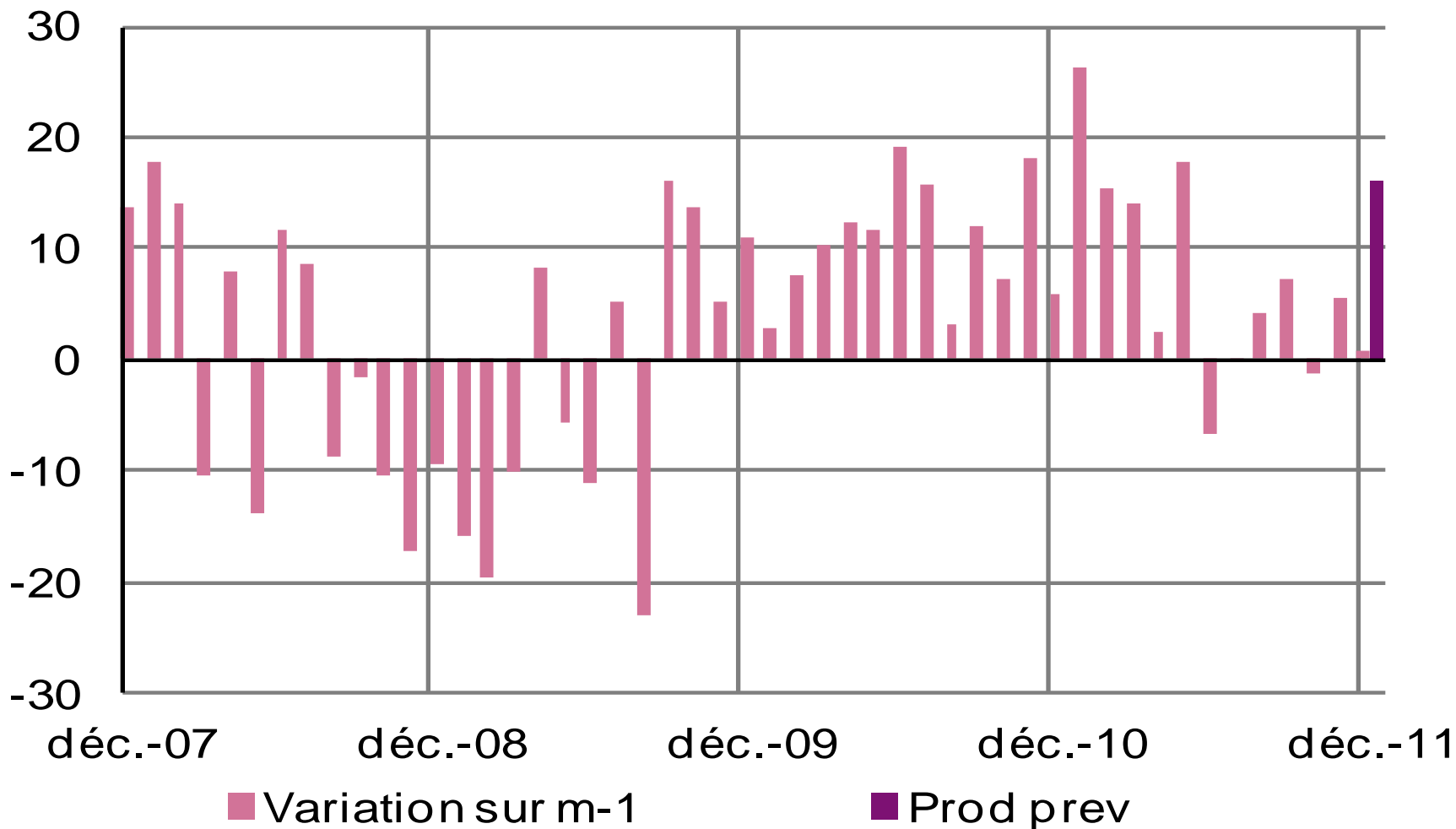
## Evolution du CA déclaré par les entreprises du département (en K€)



# L'industrie dans les Pays de la Loire

## Production passée et prévision (en solde d'opinions CVS)

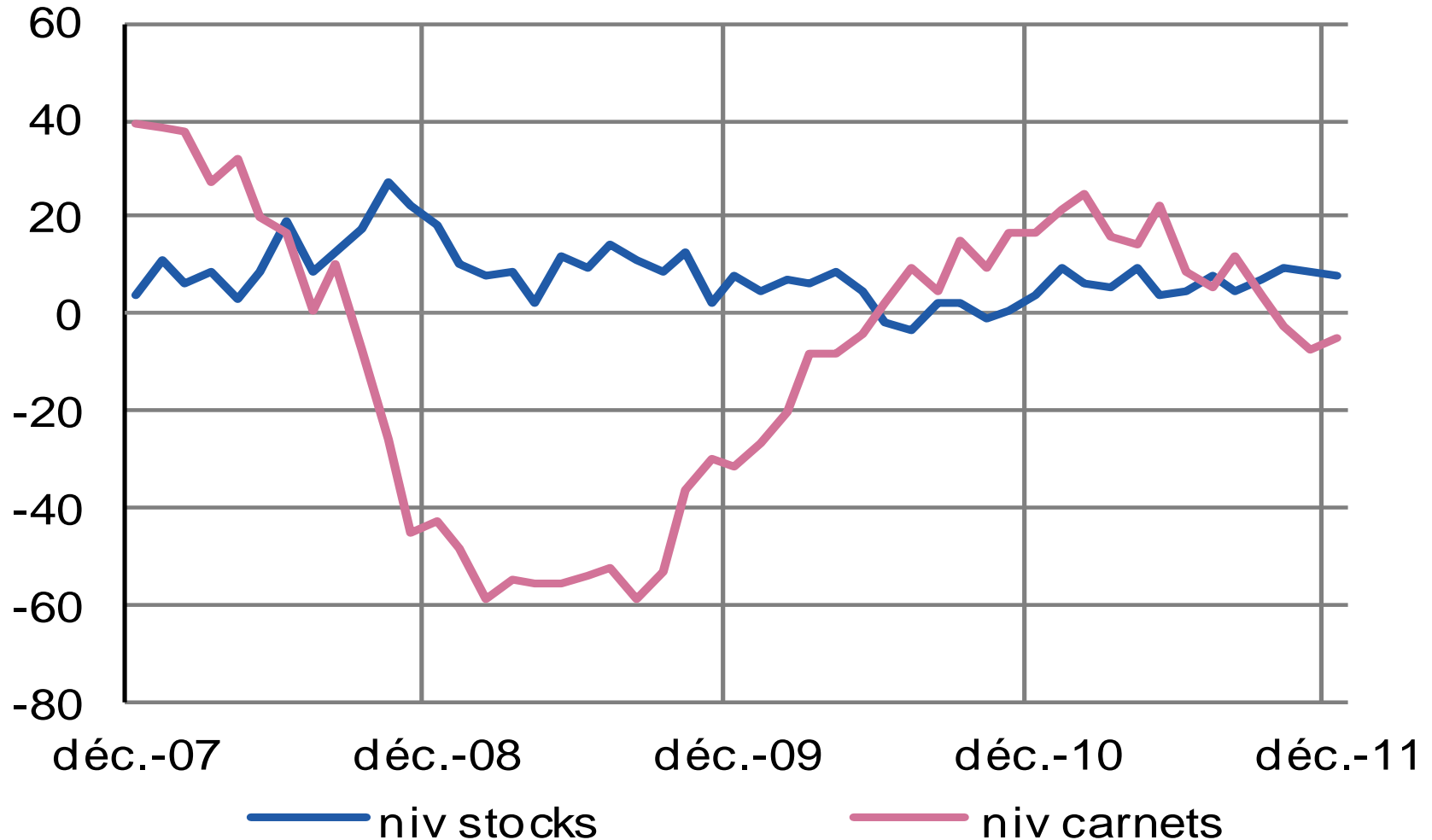
Source : Banque de France



# L'industrie dans les Pays de la Loire

## Situation des carnets et stocks de produits finis (en solde d'opinions CVS)

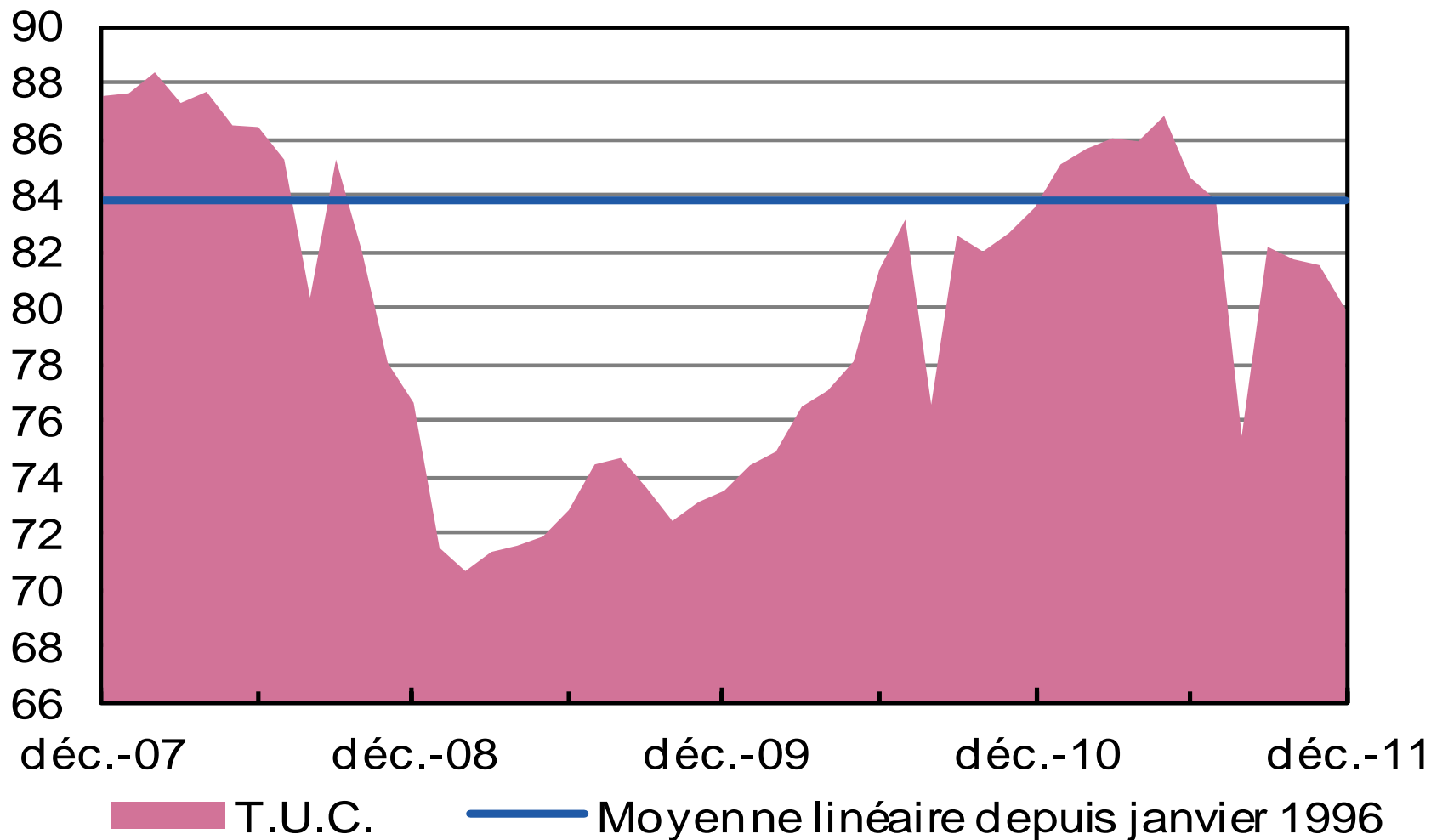
Source : Banque de France



# L'industrie dans les Pays de la Loire

## Utilisation des capacités de production (CVS)

Source : Banque de France



# Tendances régionales Industrie Source: Banque de France

mois sous revue: DECEMBRE 2011		SITUATION				PREVISION
		CARNETS		TUC		PRODUCTION
<b>INDUSTRIE 25,1%</b>		=	↗	<b>80</b>	↘	↗
<b>Agroalimentaires</b>	<b>22,0%</b>	-	↘	<b>83</b>	↘	↗
<b>Viandes</b>	38,7%	-	↘	<b>89</b>	→	↗↗
<b>Lait</b>	10,6%	=	↘	<b>89</b>	↘	↗↗
<b>Boulangerie-Pâtiss</b>	30,4%	--	↘	<b>68</b>	↘	↗
<b>Autres prod alim</b>	10,6%	--	↘	<b>87</b>	↘	→
<b>Eqp électriq</b>	<b>15,2%</b>	+	↘	<b>83</b>	↗	↗
<b>Prod informatiq, électroniq</b>	22,8%	-	↗	<b>79</b>	↘	↗
<b>Equipt électriq</b>	22,4%	+	↘	<b>86</b>	→	↗
<b>Machin Equipt nca</b>	54,9%	++	→	<b>83</b>	↗	↗
<b>Mat transp</b>	<b>10,2%</b>	=	↗	<b>72</b>	↘	↗↗
<b>Automobile</b>	53,3%	=	↗	<b>70</b>	↘	↗↗
<b>Autres mat transp</b>	46,7%	=	↗	<b>71</b>	↘	→
<b>Autres prod ind</b>	<b>48,1%</b>	=	↗	<b>79</b>	↘	↗
<b>Textil, habill, cuir, chauss</b>	10,1%	++	↗	<b>84</b>	↗	↗↗
<b>Bois, papier, imprimerie</b>	16,4%	--	↘	<b>83</b>	↘	↗↗
<b>Caoutchouc, mat plastiq</b>	23,5%	=	↗	<b>78</b>	→	→
<b>Métallurgie</b>	27,0%	+	↗	<b>79</b>	↘	↗
<b>Autres ind manufact</b>	18,8%	--	↗	<b>74</b>	↘	→

A noter: les % représentent le poids des secteurs en effectifs, et sont calculés selon les données ASSEDEC - Ils ne prennent pas en compte les affiliés à la Mutualité Sociale Agricole (MSA) assez nombreux pour les branches d'activité des IAA et notamment l'industrie laitière.

# Tendances régionales Services Marchands

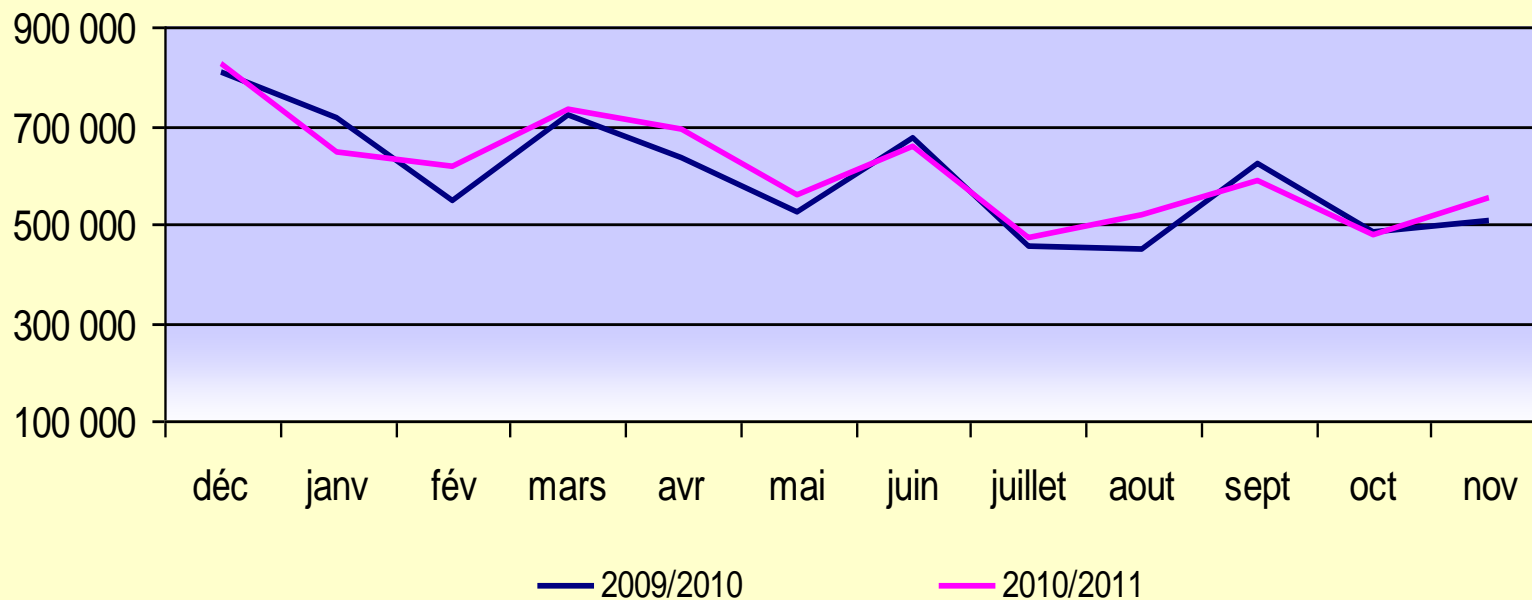
Source: Banque de France

mois sous revue: DECEMBRE 2011	Ensemble	Réparation d'automobiles	Transports	Hébergement et restauration	Edition	Information et communication	Activités juridiques, comptables,ingénie rie	Publicité et études de marché	Activité de services adm. et de soutien	dont agences de travail temporaire
Activité M/M-1	➔	⬇	⬇⬇	⬇⬇	➔➔	⬇⬇	➔➔	➔	➔	⬇
Demande globale M/M-1	➔	⬇⬇	⬇⬇	⬇⬇	⬇	⬇⬇	➔	➔	➔	➔
Prix M/M-1	➔	➔	➔	➔	⬇	⬇	➔	➔	➔	➔
Situation de Trésorerie	➔	➔	➔	➔	➔➔	➔➔	➔	⬇	➔	➔
Effectifs M/M-1	➔	➔	⬇	➔	➔	➔	➔	➔	➔	⬇
Prévision Activité globale	➔	➔	➔	⬇	➔	➔	➔	➔➔	⬇	➔
Prévision Effectifs	➔	➔	⬇⬇	➔	➔	➔	➔	➔	➔	➔

# Investissements réalisés par les entreprises de la région des Pays de la Loire

Source DGFIP : déclarations de TVA tous régimes confondus

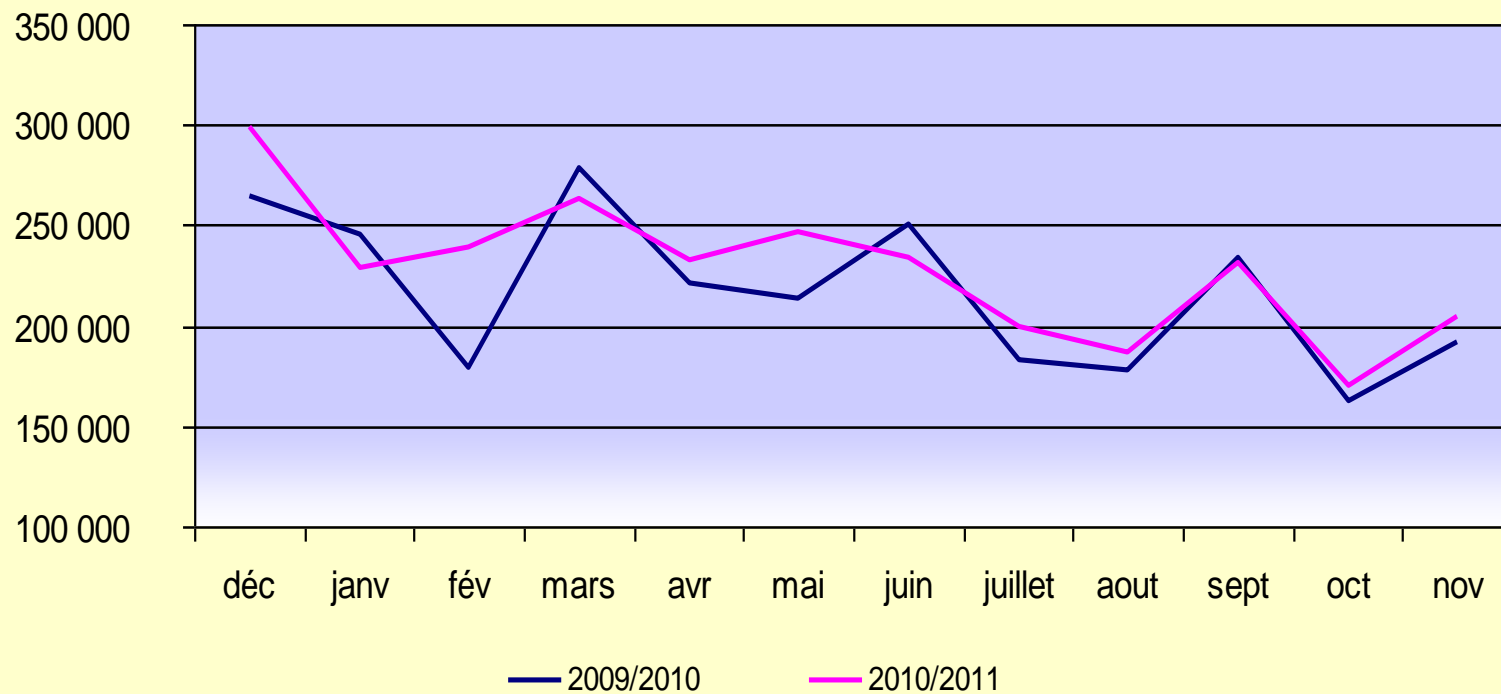
## Evolution des investissements réalisés par les entreprises de la région (en K€)



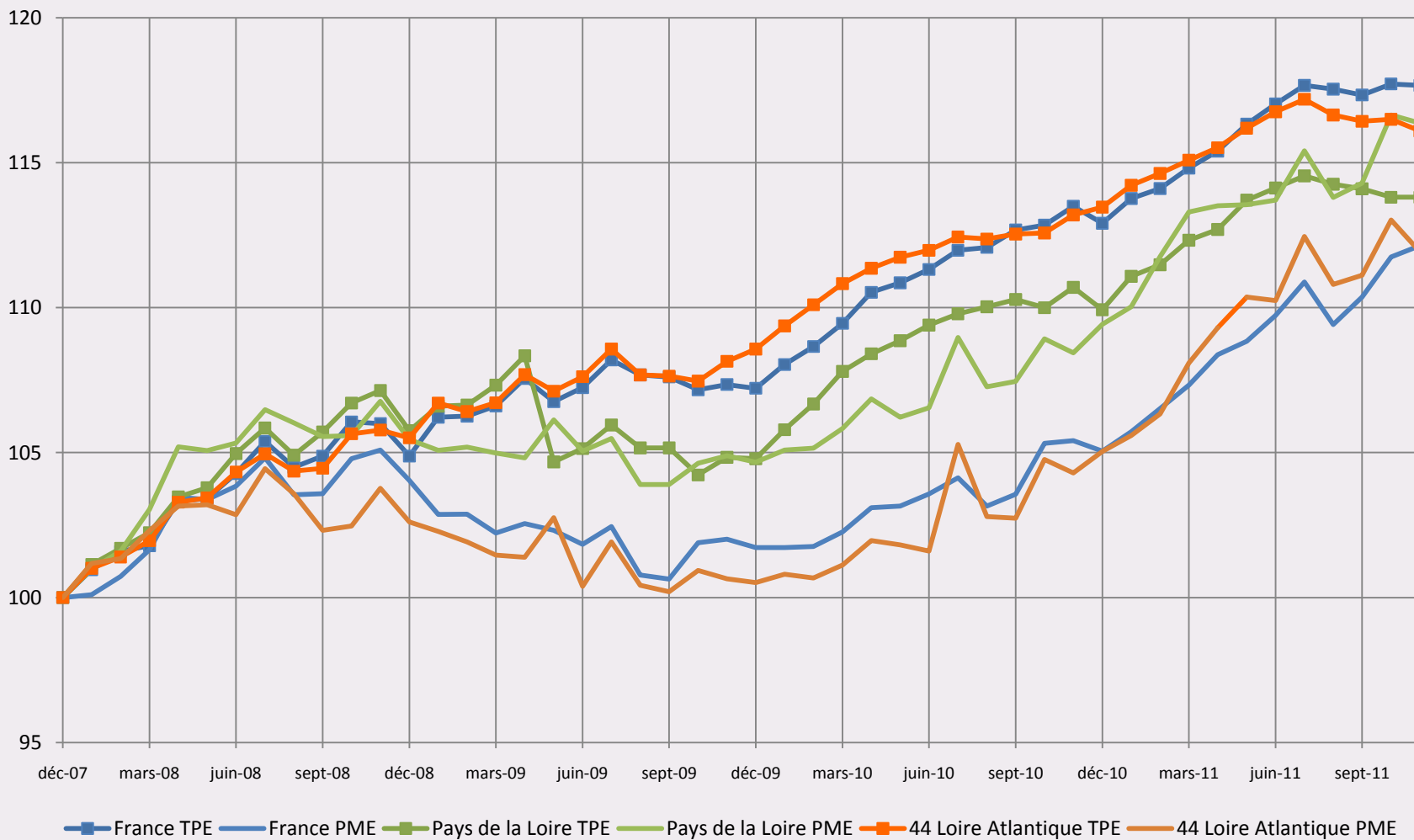
# Investissements réalisés par les entreprises du département

Source DGFIP : déclarations de TVA tous régimes confondus

## Evolution des investissements réalisés par les entreprises du département (en K€)



## Encours de crédits mobilisés par les entreprises (base 100 décembre 2007)



# Centralisations des dépôts et crédits encours en millions d'€ et évolution en %

	09/2011		
	France 3è trimestre 2011	variation sur t-4	variation sur t-8
DEPOTS	1 409 865	7,8	14,1
dont <i>Entreprises</i>	325 230	14,0	30,1
<i>Particuliers</i>	941 664	5,0	7,9
<i>Administrations</i>	61 547	30,7	97,0
CREDITS	1 681 361	6,8	11,2
<i>Entreprises : Crédits de trésorerie</i>	124 485	9,8	18,4
<i>Entreprises : Crédits à l'équipement</i>	288 482	4,0	6,8
<i>Entreprises : total</i>	650 206	5,5	8,2
<i>Particuliers : Crédits à la consommation</i>	91 343	1,6	8,2
<i>Particuliers : Crédits à l'habitat</i>	670 082	8,5	16,9
<i>Particuliers : total</i>	770 641	7,6	15,6
<i>Administrations : Crédits de trésorerie</i>	10 814	16,7	39,4
<i>Administrations : Crédits à l'équipement</i>	92 638	10,1	24,8
<i>Administrations : total</i>	111 619	10,2	24,0

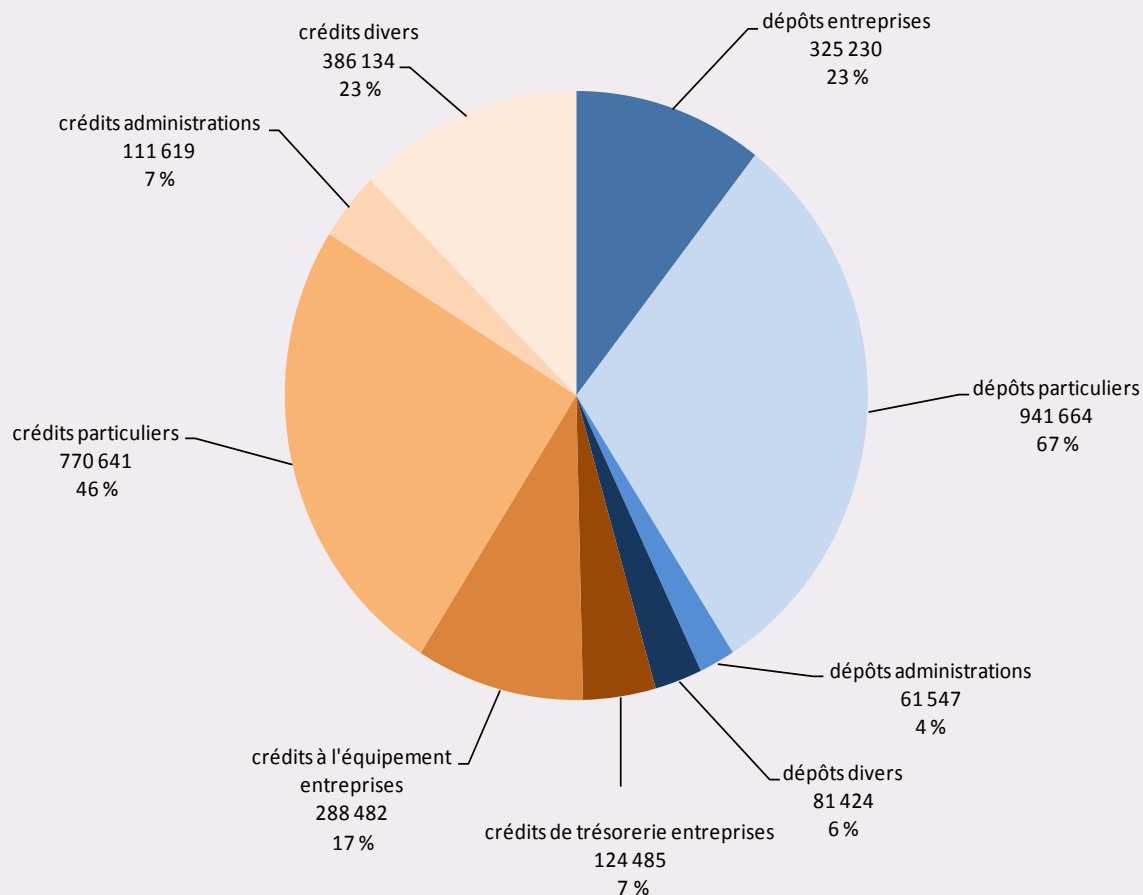
	Région 3è trimestre 2011	variation sur t-4	variation sur t-8	poids / France
DEPOTS	69 895	7,7	13,9	5,0
dont <i>Entreprises</i>	14 375	12,8	30,0	4,4
<i>Particuliers</i>	52 380	5,5	8,7	5,6
<i>Administrations</i>	2 170	25,3	54,9	3,5
CREDITS	87 523	6,6	12,6	5,2
<i>Entreprises : Crédits de trésorerie</i>	3 410	9,9	9,5	2,7
<i>Entreprises : Crédits à l'équipement</i>	20 151	3,8	8,1	7,0
<i>Entreprises : total</i>	36 261	5,1	8,6	5,6
<i>Particuliers : Crédits à la consommation</i>	3 808	3,8	8,5	4,2
<i>Particuliers : Crédits à l'habitat</i>	40 434	7,6	15,0	6,0
<i>Particuliers : total</i>	44 542	7,3	14,3	5,8
<i>Administrations : Crédits de trésorerie</i>	440	2,6	46,5	4,1
<i>Administrations : Crédits à l'équipement</i>	5 370	11,5	25,3	5,8
<i>Administrations : total</i>	6 357	10,5	25,2	5,7

## Encours en millions d'€ et évolution en % au 3ème trimestre 2011

### Répartition des dépôts et crédits en France

**Rapport Crédits/dépôts : 119 %**

en millions d'euros

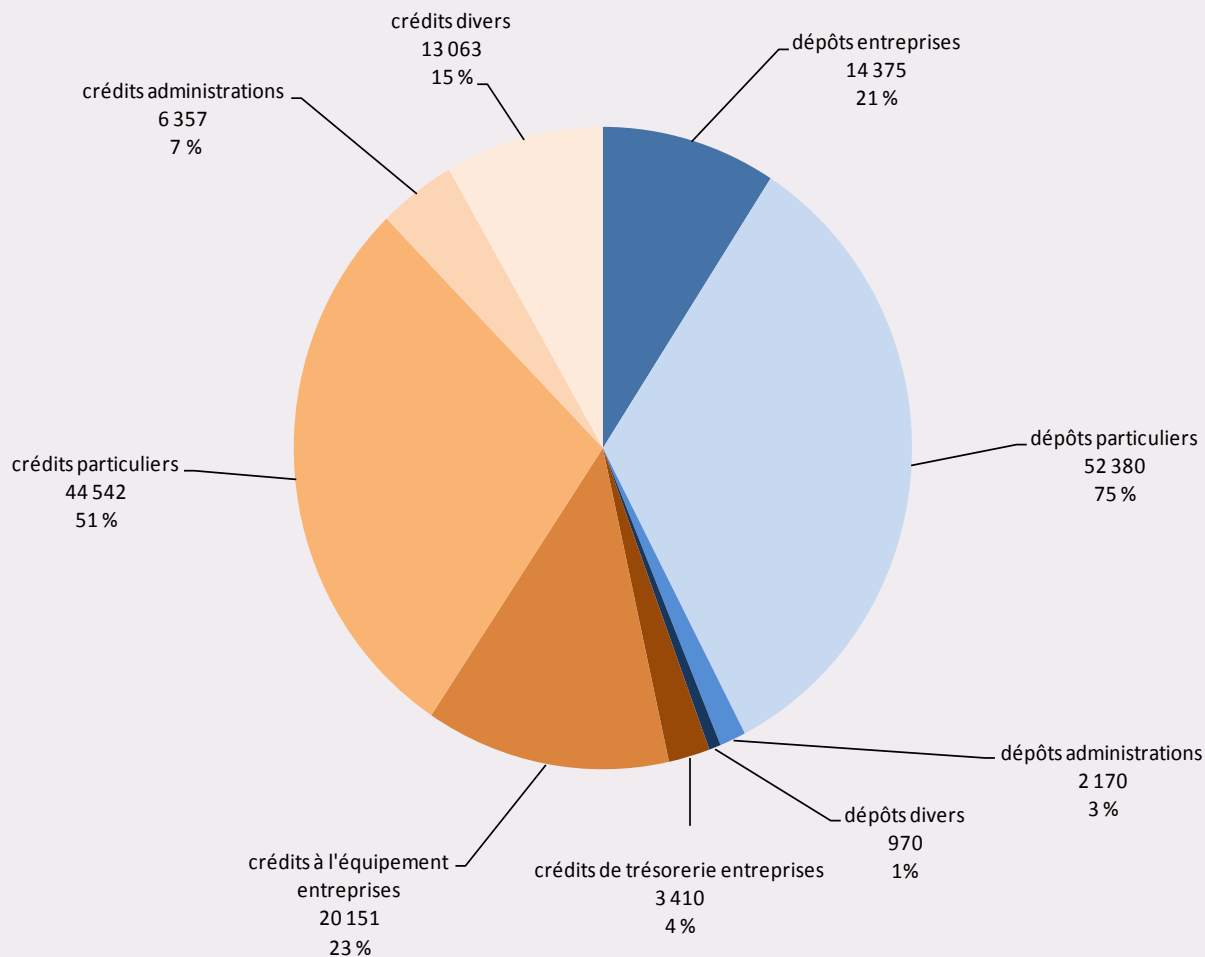


Encours en millions d'€ et évolution en % au 3ème trimestre 2011

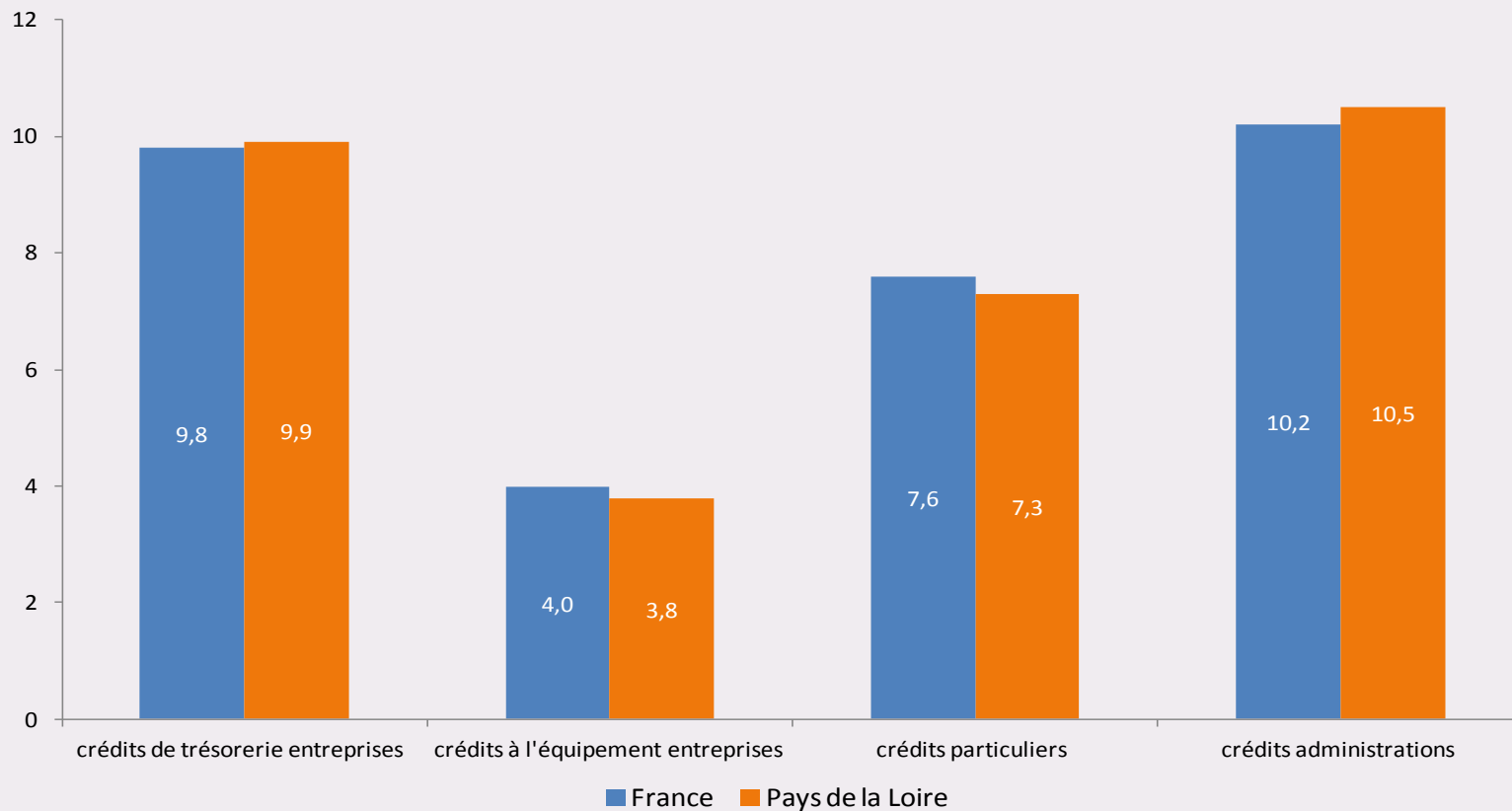
## Répartition des dépôts et crédits en Pays de la Loire

Rapport Crédits/dépôts : 125 %

en millions d'euros



### Variations des encours de crédits en % septembre 2011/septembre 2010



# Chiffres du chômage DEFM A décembre 2011 – Loire-Atl.

Source tous chiffres : STMT – Pôle Emploi, DARES / DIRECCTE – UT-44

Évolution DEFM A totale CVS par site

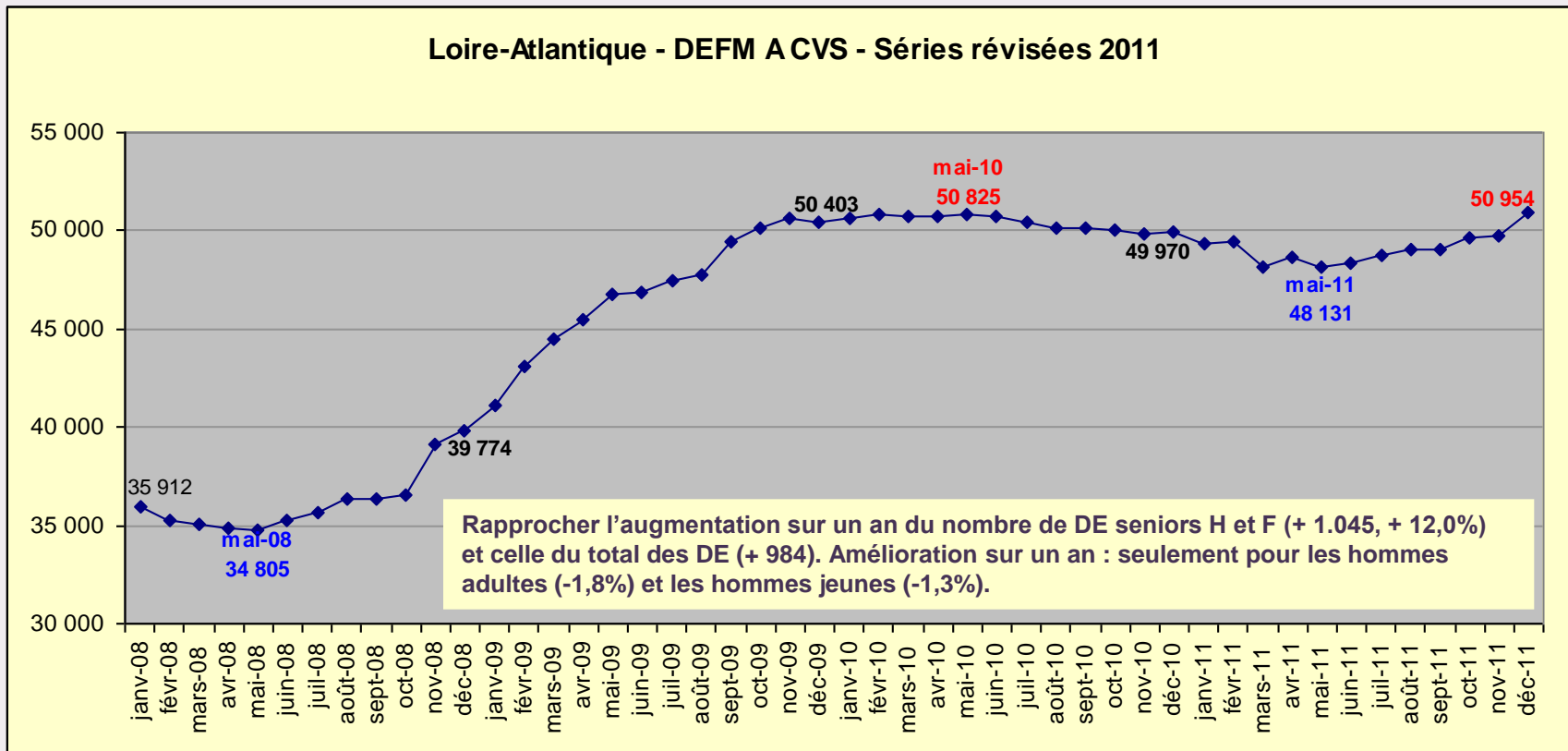
## Demandeurs inscrits en fin de mois à Pôle emploi en Pays de la Loire (catégorie A)

*Effectifs et %*

<i>Données CVS</i>	Décembre 2010	Novembre 2011	Décembre 2011	Variation sur un mois	Variation sur un an
Loire-Atlantique	49 970	49 780	50 954	2,4	2,0
Maine et Loire	29 034	30 964	31 356	1,3	8,0
Mayenne	8 083	8 504	8 381	-1,4	3,7
Sarthe	21 950	22 480	22 905	1,9	4,4
Vendée	20 892	22 169	22 537	1,7	7,9
<b>Ensemble</b>	<b>129 929</b>	<b>133 897</b>	<b>136 133</b>	<b>1,7</b>	<b>4,8</b>
<b>France</b>	<b>2 722 500</b>	<b>2 844 800</b>	<b>2 874 500</b>	<b>1,0</b>	<b>5,6</b>

Sources : STMT - Pôle emploi, Dares. Calcul des cvs : Dares, Direccte des Pays de la Loire / service E.S.E

## Chiffres du chômage DEFM A déc. 2011 – Loire-Atl.



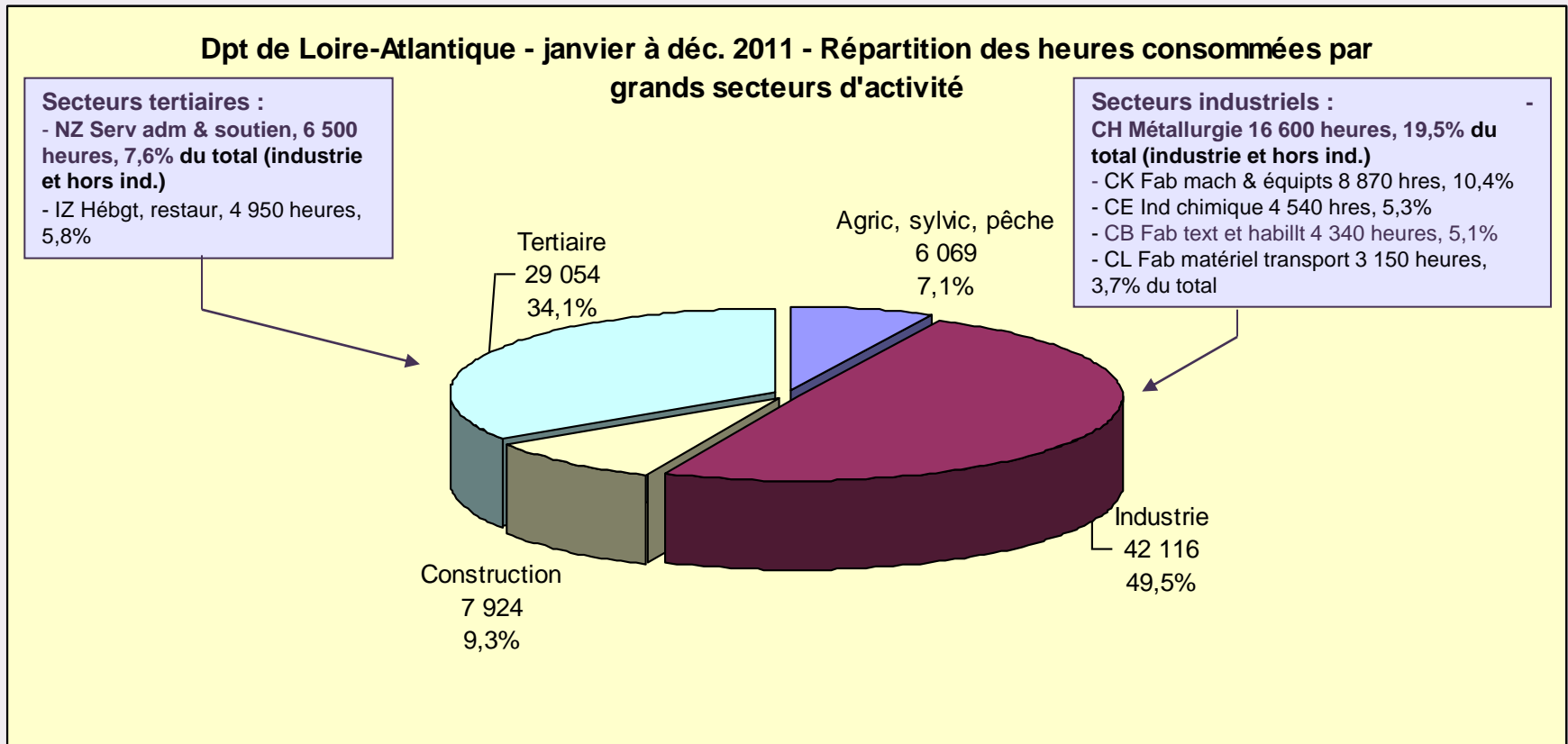
La DEFM A CVS augmente fortement en **décembre 2011** dans le département (+2,4% par rapport au mois précédent), au point de constituer le **nouveau point haut** du chômage en Loire-Atlantique ; la hausse est moins forte en région (+1,7%) et en France (+1,0%). Sur un an, l'évolution, à la baisse depuis fin 2010, est maintenant orientée à la hausse (+2,0%), la performance restant meilleure qu'au niveau régional (+4,8%) ou national (+5,6%). En valeur absolue, l'augmentation est dans le département de 984 DE sur 1 an.  
Repères : en noir gras les chiffres des mois de déc. – en bleu les points bas mai 2008 et mai 2011 – en rouge les points hauts mai 2010 et déc. 2011.

## Chômage partiel, autorisations, évolution 2009-2011, écarts 2010-2011

Valeurs période	Année 2009	Année 2010	Année 2011 (& mention écart/2010)
Nb de décisions	1 170	670	264 (-61%)
Nb heures autorisées	6 833 612	3 308 138	1 077 750 (-67%)
Nb de salariés touchés	39 893	17 793	5 614 (-68%)
Moy. mensuelle	Année 2009	Année 2010	Année 2011
Nb moyen mens. décisions	98	56	22 (-61%)
Nb moyen mens. heures autorisées	569 468	275 678	89 813 (-67%)
Nb moyen mens. salariés touchés	3 324	1 483	468 (-68%)

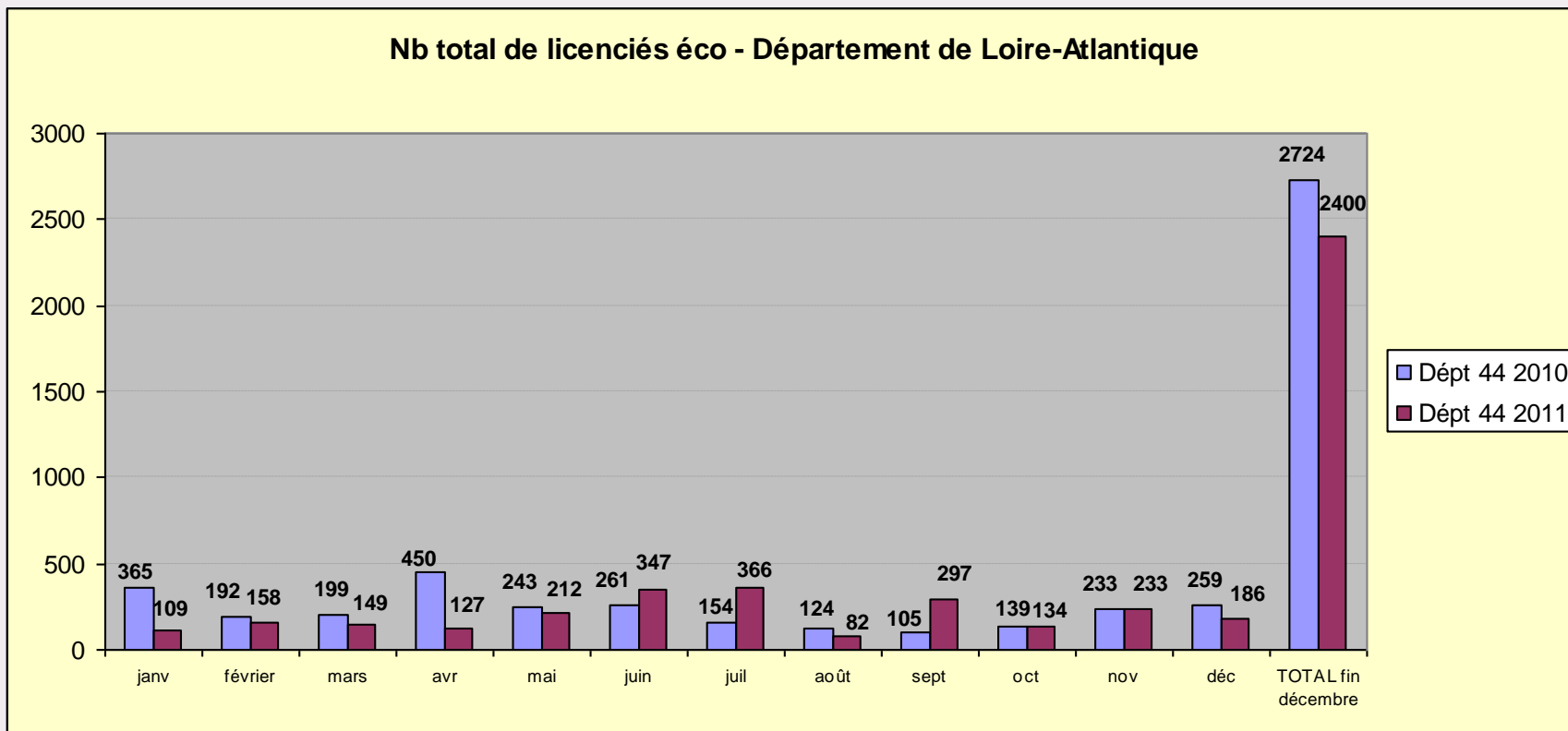
Forte diminution des prévisions de recours au chômage partiel en 2011.

## Chômage partiel, principales données au 31 déc. 2011 Heures chômées et remboursées



Les heures consommées ne représentent en 2011 qu'un faible pourcentage des heures autorisées (8%). Ce ratio augmentera à mesure que les demandes de remboursement seront faites par les entreprises, mais on peut déjà conclure qu'il sera très inférieur à celui de 2009 (29,4%) ou de 2010 (22,4%). Estimation : 10%, peut-être 15% ? (1<sup>er</sup> semestre, recalculé avec 6 mois de recul : 11,4%.) **Le nombre d'heures chômées s'élève en 2011 à un total de 85 160, contre 740 170 pour l'année 2010 (-88%).**

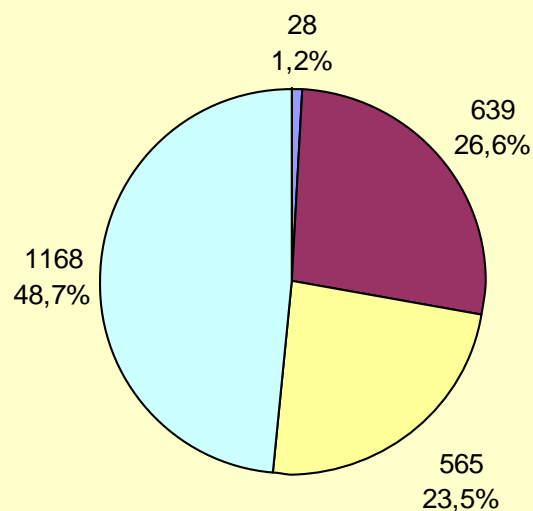
## Point sur licts éco au 31 déc. 2011 Département 44



Nb de licenciements éco individuels et collectifs : en retrait de 11,9% par rapport à 2010 (-11,2% dans le cadre de procédures concernant moins de 10 salariés, -12,6% pour les procédures concernant 10 salariés et plus).

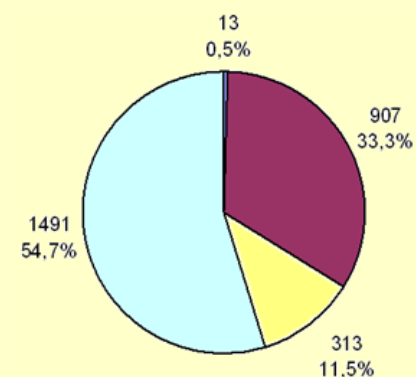
## Point sur licts éco au 31 déc. 2011 Grands secteurs économiques

Répartition sectorielle des licenciements pour motif économique 2011 -  
Département de Loire-Atlantique



- Agric, sylvic, pêche
- Industrie
- Construction
- Tertiaire

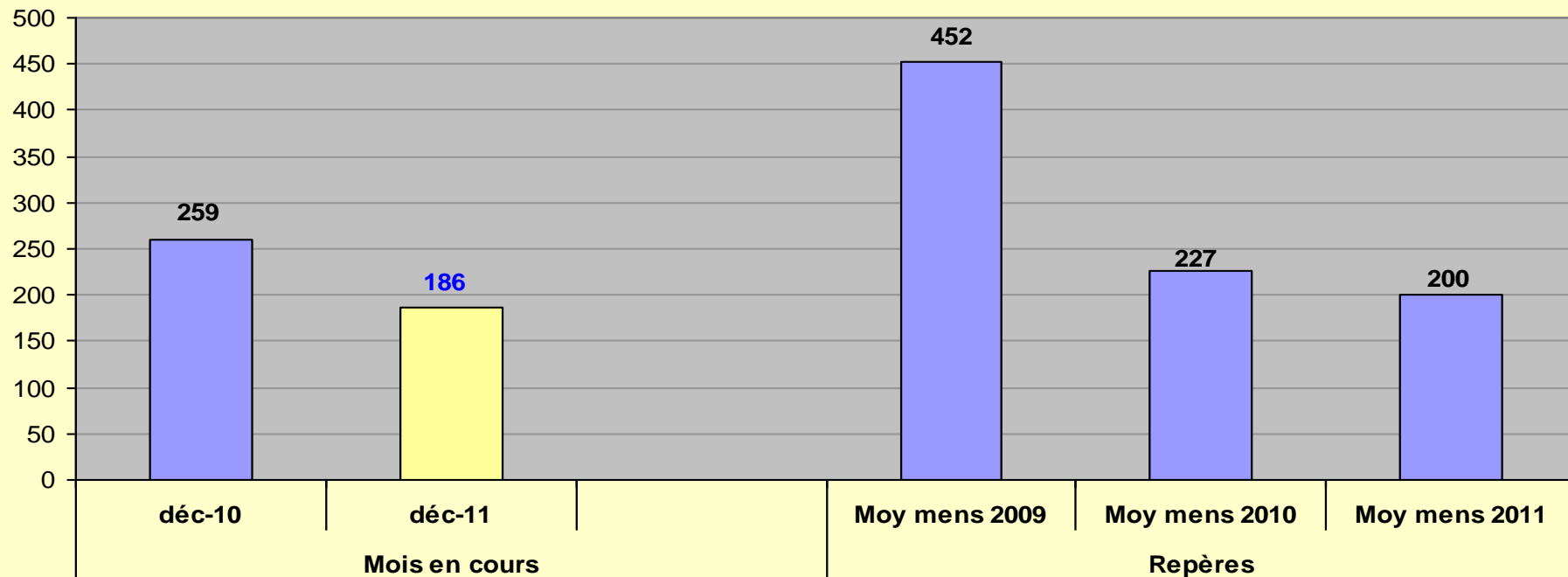
Image à fin déc.  
2010



La part des licenciements dans la construction est en nette augmentation.

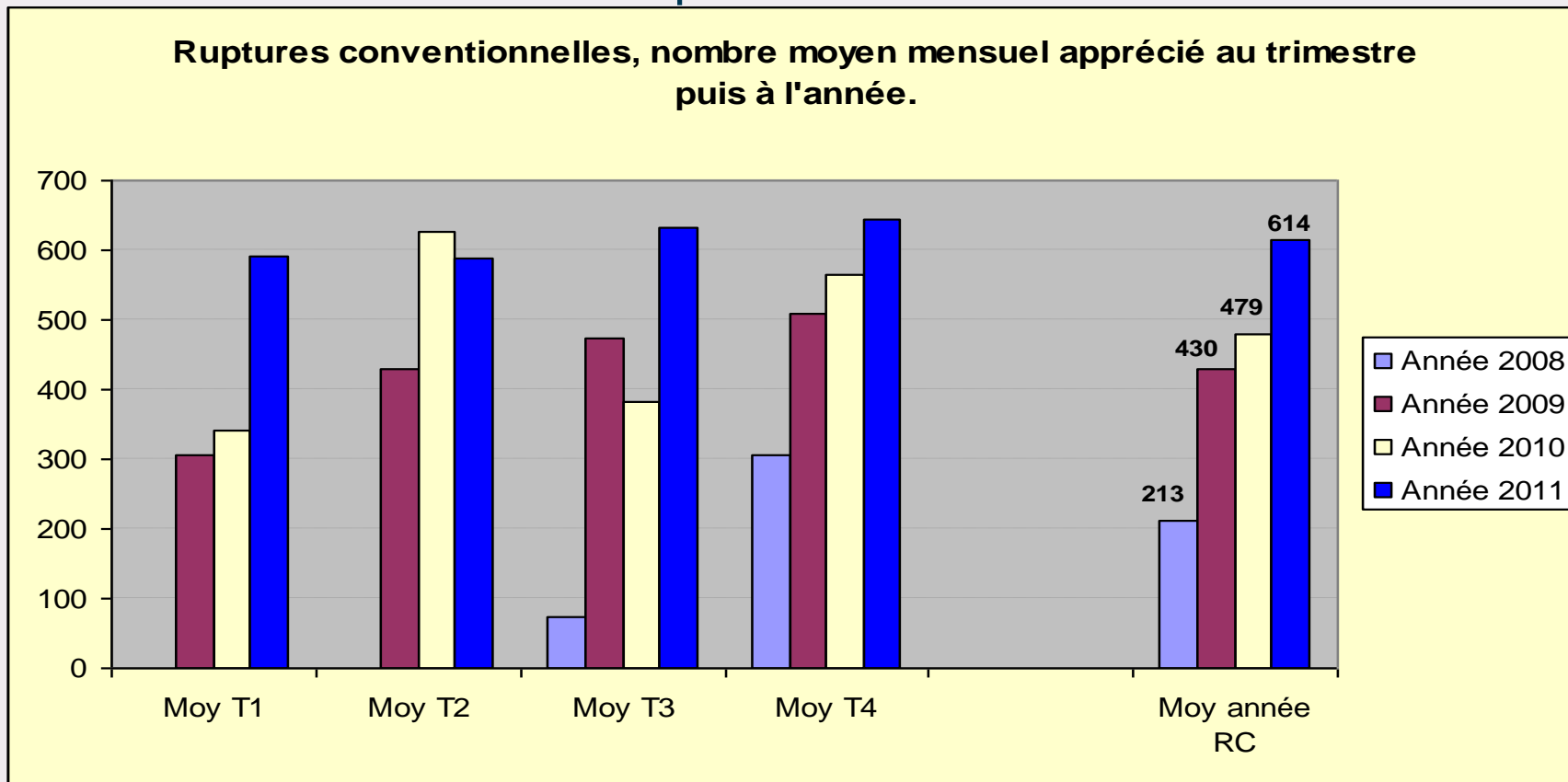
## Point sur licts éco au 31 déc. 2011 Département 44 – Autres repères

Département, licenciements éco décembre 2011, repères



Après un début d'année 2011 encourageant, avec un nombre de licenciements pour motif économique très inférieur à celui de 2010, les chiffres 2011 sont au final très proches de ceux de l'année 2010 (recul de 11,9% seulement, au 31 décembre 2011).

## Focale sur la rupture conventionnelle Département 44

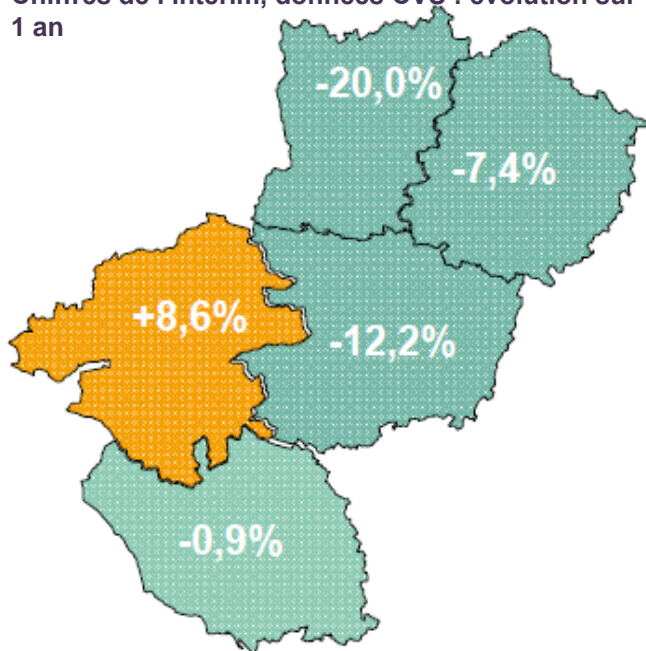


La rupture conventionnelle a poursuivi en 2011 sa montée en charge, sans les à-coups observés notamment en 2010. Le niveau atteint se stabilise.

## Intérim chiffres novembre 2011

Source : Pôle emploi Pays de la Loire, l'emploi intérimaire, situation au 30 novembre 2011

Chiffres de l'intérim, données CVS : évolution sur 1 an



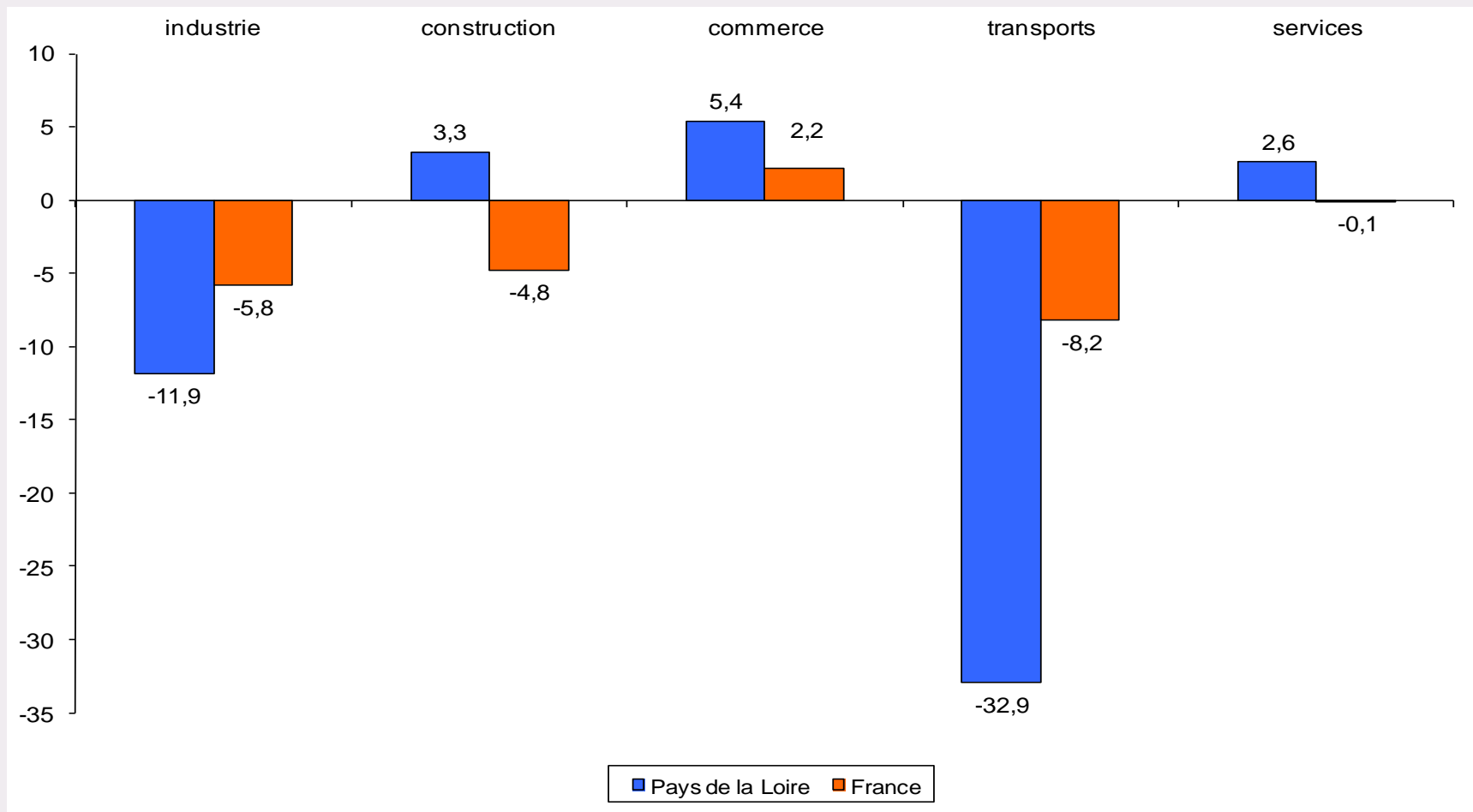
### Situation de l'intérim dans les principaux secteurs utilisateurs

	novembre-11	évolution sur 1 mois (%)	évolution sur 1 an (%)
Fabrication d'autres produits industriels	11 578	1.6%	-7.1%
Construction	10 493	8.5%	2.5%
Fabrication de denrées alimentaires, de boissons et de produits à base de tabac	5 961	-2.0%	-28.0%
Fabrication d'équipements électriques, électroniques, informatiques- fabrication de machines	5 089	2.0%	17.6%
Fabrication de matériels de transport	4 612	-2.5%	18.3%

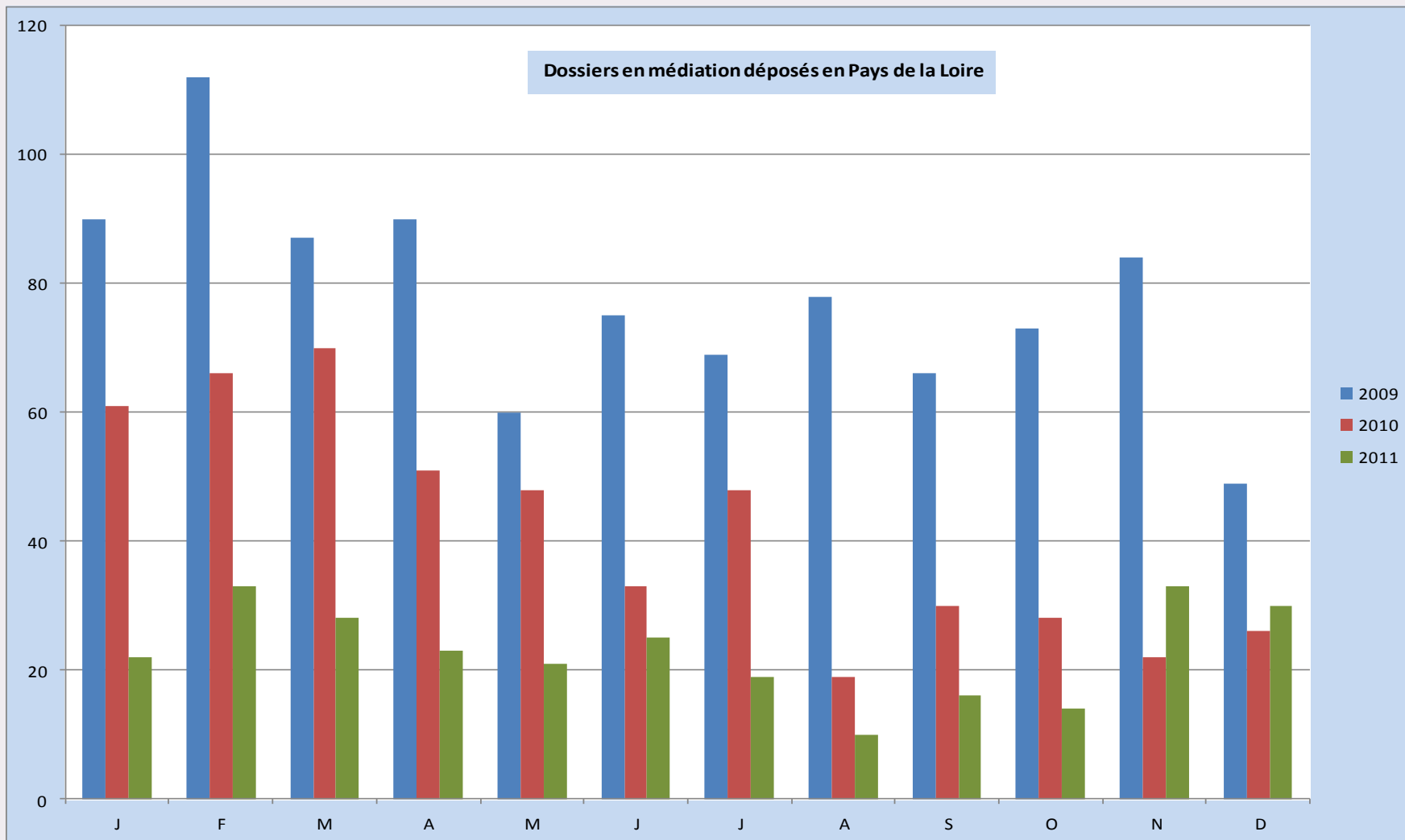
**Loire-Atlantique** : progression significative de l'intérim au cours de l'année 2011, avec notamment de nombreux recrutements dans les secteurs des équipements mécaniques et de l'aéronautique (voir les chiffres régionaux figurant aux deux dernières lignes ci-dessus). Noter que la Loire-Atlantique est le seul département de la région à voir ses effectifs d'intérimaires progresser sur un an. Elle concentre désormais 41,7% de l'emploi intérimaire régional, pour 38,6% de l'emploi salarié régional, soit un différentiel (+3,1 points) qui n'avait jamais été atteint.

# Les défaillances des entreprises : Évolution sectorielle 2010 - 2011 à fin novembre (en %) Pays de la Loire

Source : Banque de France

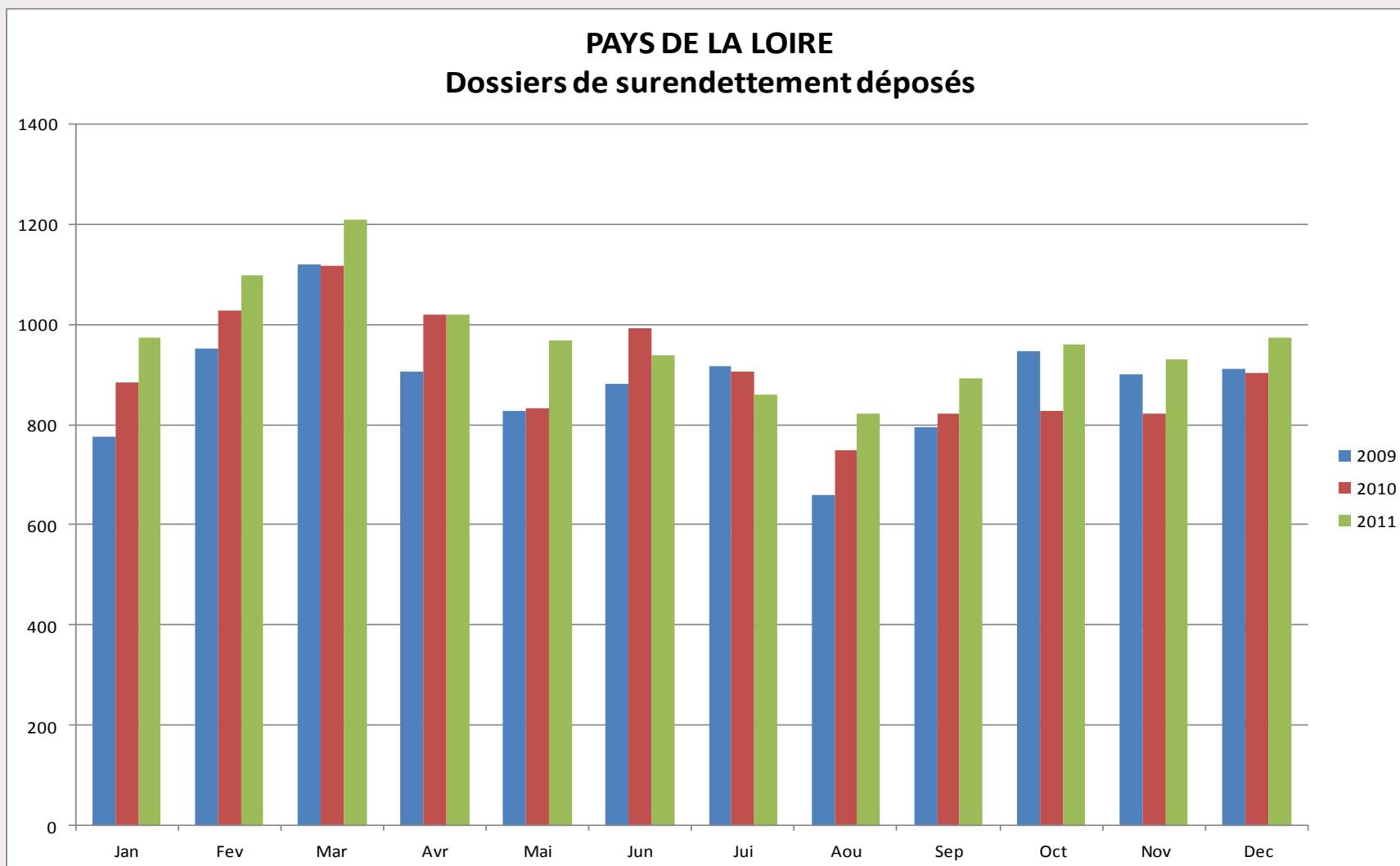


Source : Banque de France

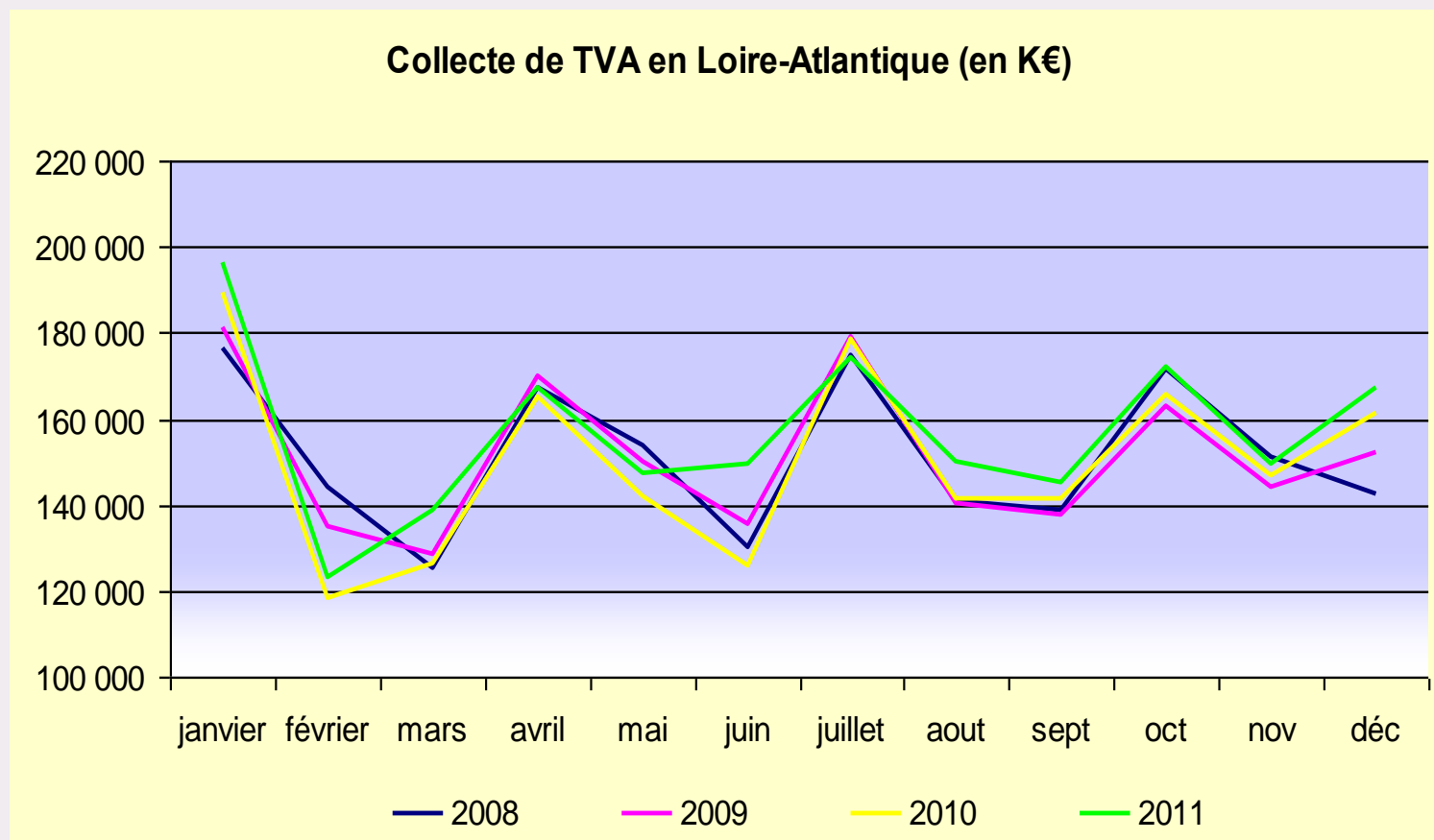


# Les dossiers de surendettement (en nombre)

Source : Banque de France

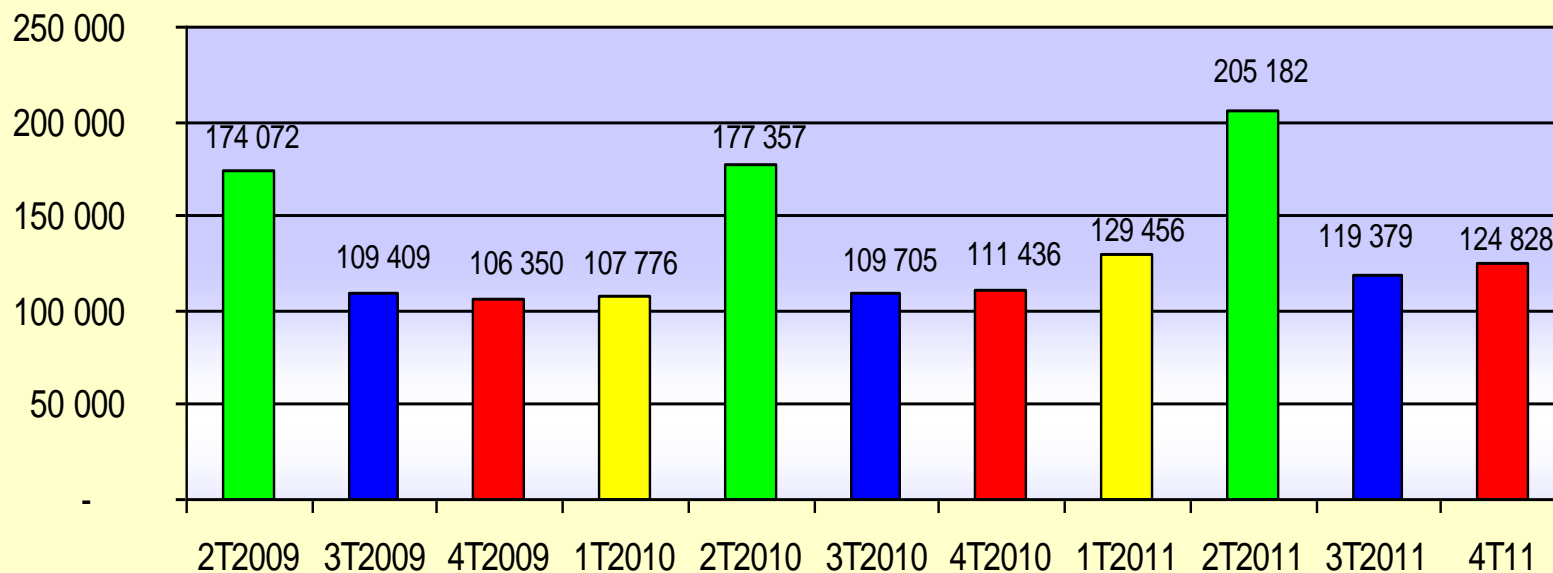


## Finances publiques du département de la Loire-Atlantique : TVA collectée



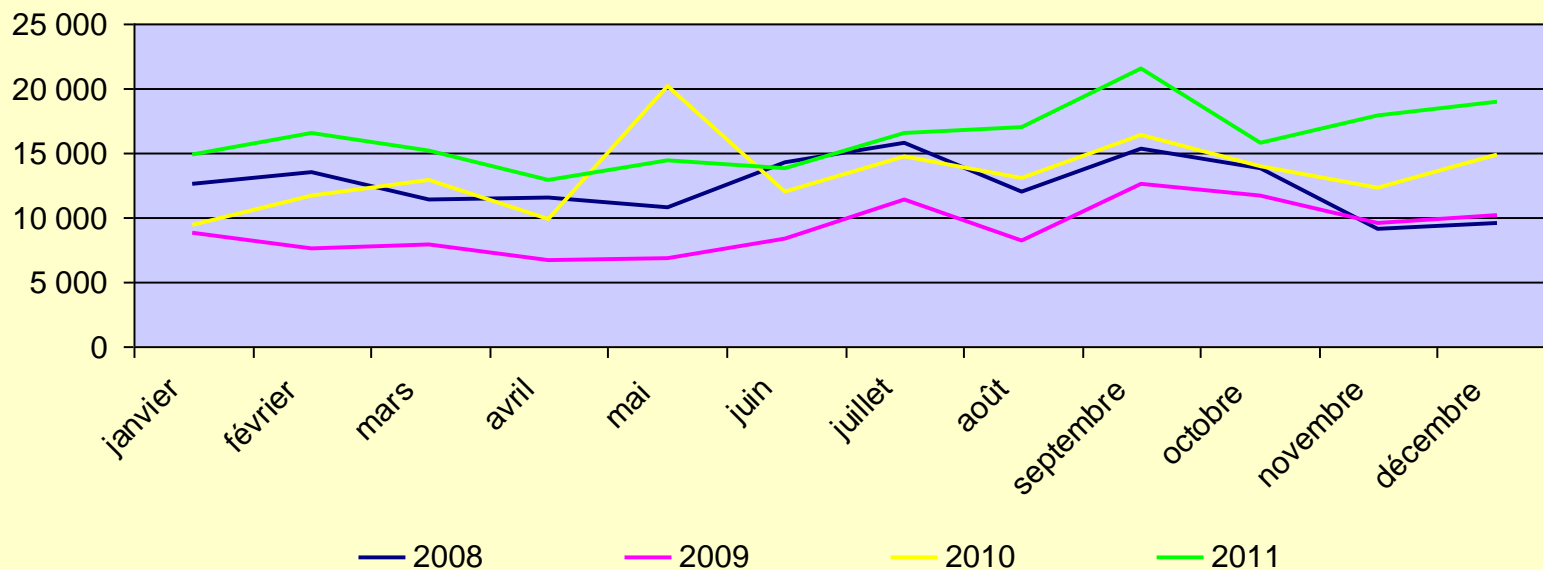
## Finances publiques du département de la Loire-Atlantique : Impôt sur les sociétés

**Collecte départementale Impôt Sociétés (en K€)**



# Finances Publiques du département de la Loire-Atlantique : Droit départemental d'enregistrement sur ventes d'immeubles

**Collecte du droit départemental d'enregistrement sur ventes  
d'immeubles (en K€)**



## Finances Publiques du département de la Loire-Atlantique : Taxe intérieure sur les produits pétroliers

